

Monitorização do Plano Estratégico

1.º Semestre
2023.24



Equipa AVI

SUMÁRIO



Professores



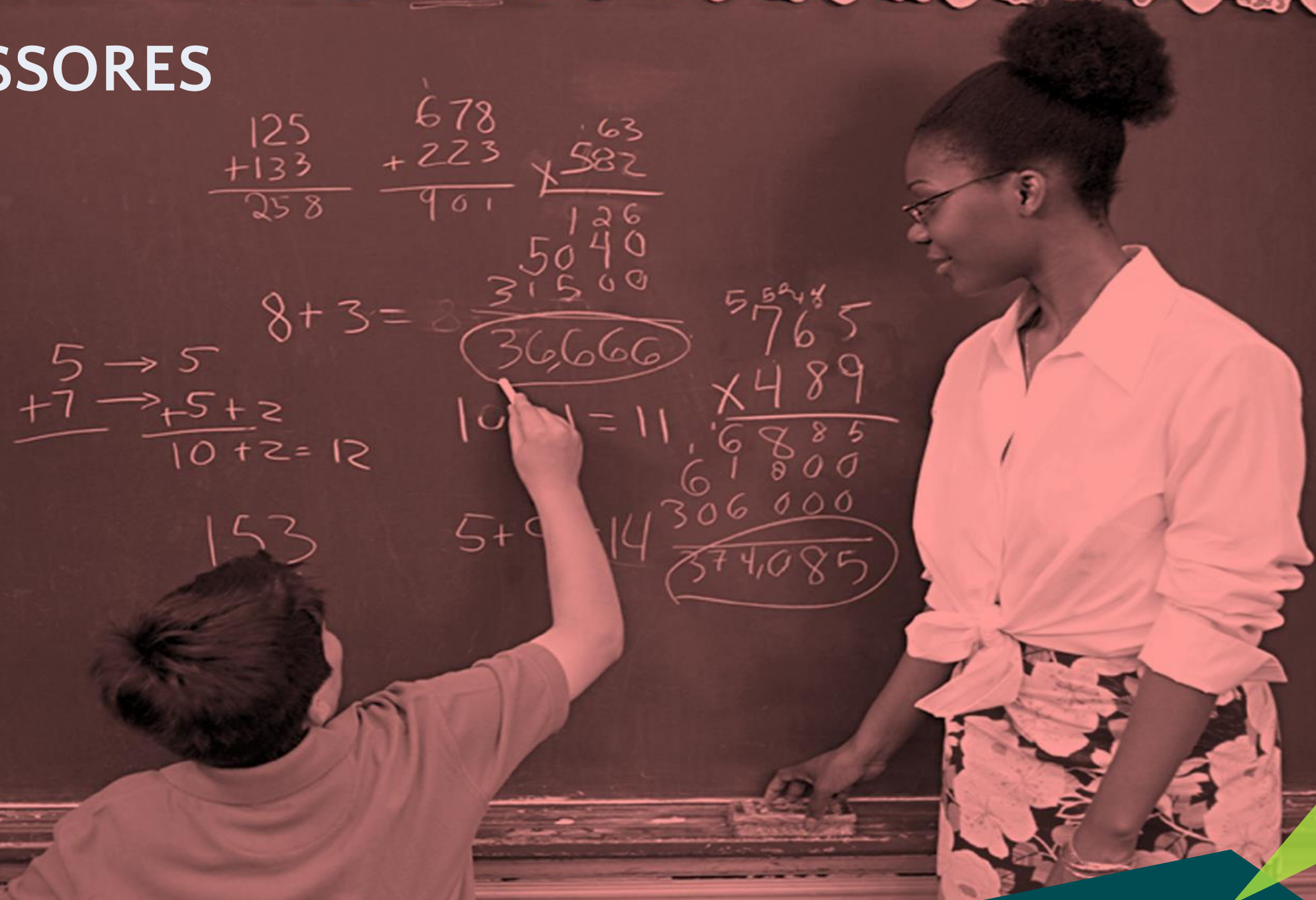
PPTs/DTs



Coordenadores
/Subcoordenadores

PROFESSORES

$$\begin{array}{r} 125 \\ +133 \\ \hline 258 \end{array}$$
$$\begin{array}{r} 678 \\ +223 \\ \hline 901 \end{array}$$
$$\begin{array}{r} 63 \\ \times 582 \\ \hline 126 \\ 5040 \\ 31500 \\ \hline 36666 \end{array}$$
$$8+3=8$$
$$5 \rightarrow 5$$
$$\begin{array}{r} +7 \\ \hline \end{array} \rightarrow \begin{array}{r} +5+2 \\ \hline 10+2=12 \end{array}$$
$$153$$
$$10+1=11$$
$$5+9=14$$
$$\begin{array}{r} 55248 \\ 765 \\ \times 489 \\ \hline 6885 \\ 61800 \\ 306000 \\ \hline 374085 \end{array}$$



TAXA DE PARTICIPAÇÃO POR DEPARTAMENTO

Professores

TAXA DE PARTICIPAÇÃO
MÉDIA AES – 96,9%

100%

91,7%

90%

100%

100%

100%

Dep. 1ºCiclo

Dep. Línguas

Dep. CSH

Dep. MCE

Dep. Expressões

Dep. Ed. Especial

METAS MONITORIZADAS

Professores

Projeto Educativo

- Q1 - Utilizar, em cada disciplina, semestralmente, pelo menos 3 processos de recolha de informação diversificados, com fins classificatórios.
- Q2 - Utilizar, semestralmente, em cada disciplina, pelo menos 3 processos de recolha de informação formativa diversificados.

PADDE

- Q1- Utilizar 2 materiais/recursos digitais, por disciplina/turma /semestre.
- Q2- Utilizar, pelo menos, 2 vezes por semestre, equipamentos tecnológicos próprios em contexto de sala de aula.
- Q3- Utilizar, em média, pelo menos, 1 vez por quinzena a plataforma Google Classroom, por disciplina/turma.

TAXA DE CUMPRIMENTO DAS METAS

Professores



	PE		PADDE			% Média
	Q1	Q2	Q1	Q2	Q3	
	100%	97%	98%	100%	97%	
Dep. 1º CICLO	100%	83%	100%	100%	100%	
Dep. Línguas	100%	100%	100%	100%	91%	
Dep. CSH	100%	100%	89%	100%	100%	
Dep. MCE	100%	100%	100%	100%	93%	
Dep. Expressões	100%	100%	100%	100%	100%	
Dep. Ed. Especial	100%	100%	100%	100%	100%	

Média AES
98,5 %




ANÁLISE DOS RESULTADOS

Professores

Projeto Educativo

-  Q1- Relativamente a esta Meta, verifica-se que a média global do Agrupamento é de **100%** em todos os Departamentos.
-  Q2 - Quanto a esta Meta, verifica-se que a média global do Agrupamento é de **97%**, com um cumprimento total em todos os Departamentos, à exceção do Departamento do 1.º Ciclo, que regista **83%**.

PADDE

-  Q1 - Nesta Meta, a média global é de **98%**, com um cumprimento total em todos os Departamentos, à exceção do de CSH, com **89%**.
-  Q2- Esta Meta regista uma média global de **100%** em todos os Departamentos.
-  Q3 - Nesta Meta, a média global é de **97%**, com um cumprimento total em todos os Departamentos, à exceção dos de Línguas e MCE, com **91%** e **93%**, respetivamente.



Meta Cumprida



Meta Cumprida Parcialmente



Meta Não Cumprida

PROFESSORES TITULARES DE TURMA/ DIRETORES DE TURMA



METAS MONITORIZADAS

PPTs/DTs

Projeto Educativo

- Q1- Promover a criação e partilha, no RED, de 1 recurso digital pelos alunos, uma vez por semestre, em pelo menos 3 das disciplinas que constituem o currículo, em todas as turmas do 2.º, 3.º ciclos e ensino secundário.
- Q2- Promover a criação e partilha, no RED, em todas as turmas do 3.º e 4.º anos, de um recurso digital pelos alunos, uma vez por semestre, em pelo menos 2 das disciplinas que constituem o currículo.



ANÁLISE DOS RESULTADOS

PPTs/DTs

-  As Metas monitorizadas, relativas às atividades a desenvolver no âmbito dos conselhos de turma/ano, foram cumpridas na íntegra.

Taxa de Participação



Meta Cumprida



Meta Cumprida
Parcialmente



Meta Não Cumprida

COORDENADORES e SUBCOORDENADORES DE DEPARTAMENTO



METAS MONITORIZADAS

Coord/Subcoord
de
Departamento

PADDE

Q1- Partilhar ou elaborar, pelo menos, 2 recursos digitais por disciplina/semestre.



ANÁLISE DOS RESULTADOS

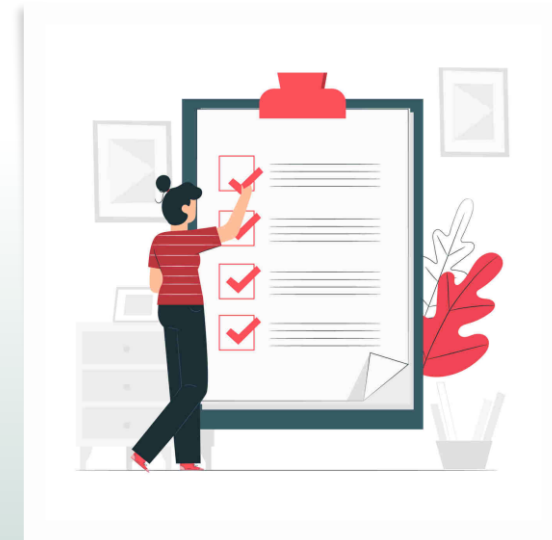
Coord/Subcoord
de
Departamento

PADDE



Regista-se uma taxa de cumprimento de **100%** nesta Meta, em todos os Departamentos.

Taxa de Participação



Meta Cumprida



Meta Cumprida
Parcialmente



Meta Não Cumprida



**Obrigado(a) pela
colaboração!**

Equipa AVI

@março 2024