



Desenvolvimento Infantil 0-6a

Como promover

Dia 10-04-2024
Horário 16:30





01

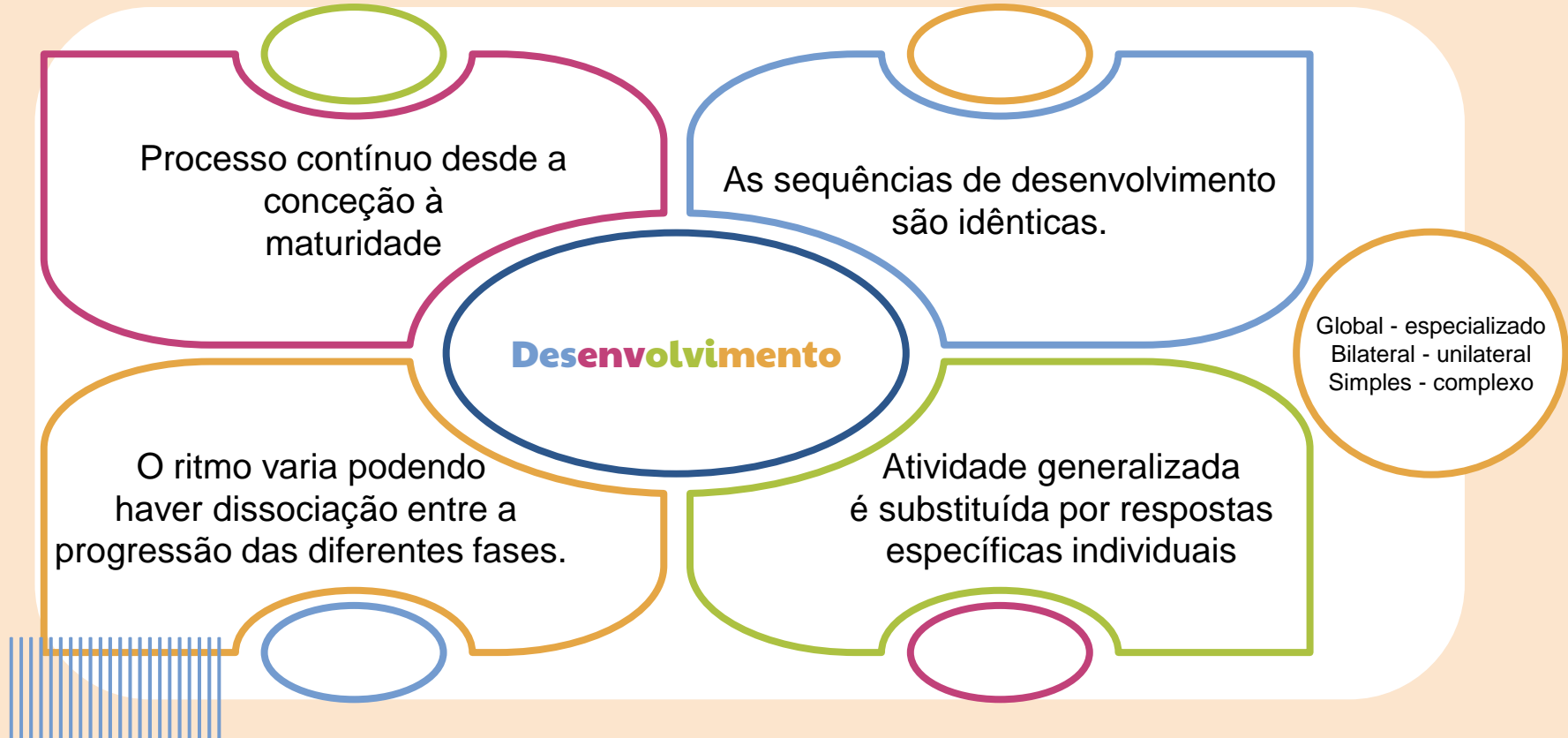


Desenvolvimento Infantil

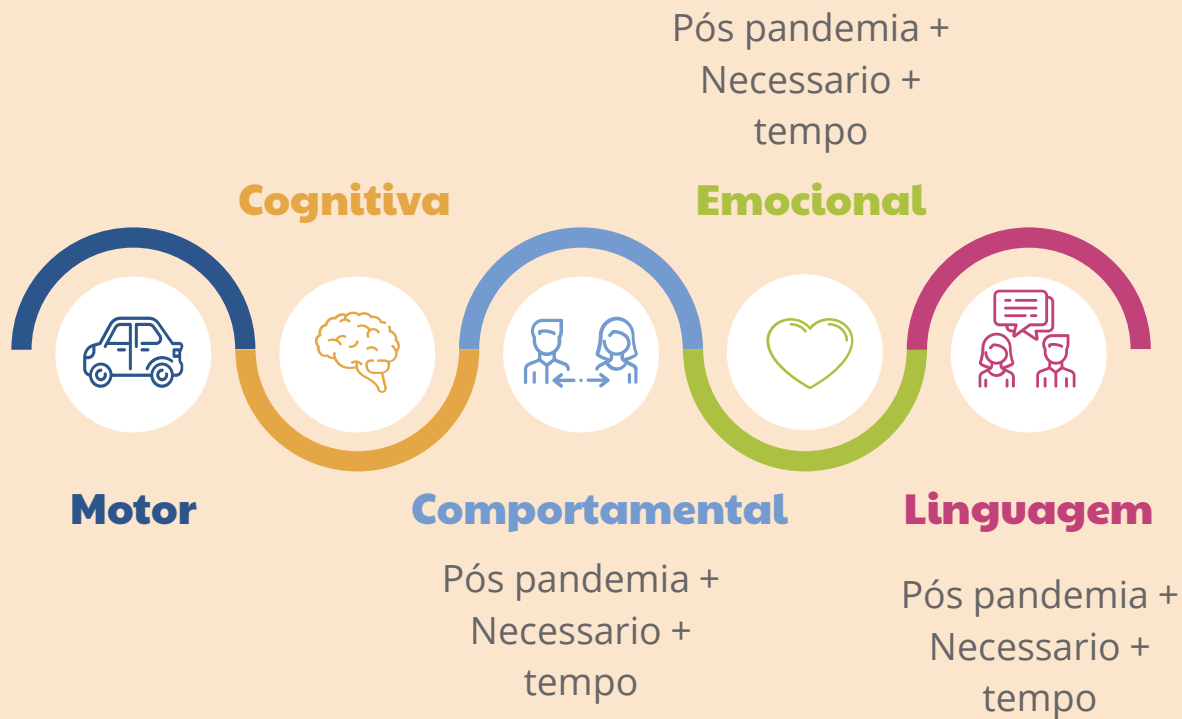
Desenvolvimento Infantil



Princípios do Desenvolvimento



Áreas de Desenvolvimento Infantil





02



Etapas do Desenvolvimento

Desenvolvimento do ...

Nascimento

aos

3 meses

Motricidade Grossa

- Suporta a cabeça de barriga para baixo.
- Levanta a cabeça quando segurada pelo ombro.
- Pontapeia quando lhe tocam nos pés.
- Rola de lado para posição de costas.



Motricidade Fina

- Movimenta os braços de forma simétrica.
- Segue com os olhos até à linha média.
- Deitado de costas traz as mãos para a linha média.
- Ativa os braços quando vê o brinquedo.



Compreensão e Linguagem

- Responde à voz.
- Observa os olhos e a boca do orador.
- Procura com os olhos em busca de som.



Expressão e Comunicação

- Chora quando tem fome ou está desconfortável.
- Faz sons de conforto.



Cognição

- Observa o meio envolvente com o olhar.
- Mostra antecipação.
- Olha com atenção as próprias mãos.



Habilidades de autoajuda

- Abre a boca em resposta a estímulos alimentares.
- Coordena a sucção, a deglutição e a respiração.



Aptidões Sociais

- Reage à face.
- Gosta de contacto físico: molda, relaxa o corpo quando segurada.
- Estabelece contacto visual.
- Expressa angústia.



Sinais de alerta



Sorriso

Não sorri ao som da voz (2m)

Não sorri a pessoas (3m)



Visão

Dificuldade em mover olhar

Não segue objetos (2 e 3m)



Outros

Não controla a cabeça

Não responde a ruídos forte

Mãos fechadas (polegar no interior)

Não agarra/segura objetos (3m)

Não empurra as pernas quando em contacto com superfície plana

Desenvolvimento dos...

3 meses

aos

6 meses



Motricidade Grossa

- Mantém a cabeça alinhada com o corpo quando puxada para sentar.
- Coloca o peso nas mãos em barriga para baixo
- Senta-se com apoio ligeiro.
- Mantém a cabeça firme na posição sentada, com apoio.
- Roda de costas para o lado.



Motricidade Fina

- Segue com os olhos sem mover a cabeça.
- Mantém as mãos abertas a maior parte do tempo.
- Utiliza a palma da mão.
- Alcança e agarra objetos.



Compreensão e Linguagem

- Fica em silêncio com a voz da mãe.
- Distingue entre vozes calmas e vozes zangadas.
- Responde ao próprio nome.



Expressão e Comunicação

- Murmura uma variedade de sons vogais.
- Ri.
- Faz turnos comunicativos.
- Responde à fala através da vocalização.
- Expressa desagrado e excitação.



Cognição

- Começa a brincar com guizos.
- Repete/continua atividades familiares.
- Utiliza as mãos e a boca para a exploração sensorial de objetos.
- Brinca com as próprias mãos, dedos, dedos dos pés.



Habilidades de autoajuda

- Abre a boca em resposta a estímulos alimentares.
- Coordena a sucção, a deglutição e a respiração.



Aptidões Sociais

- Sorrisos sociais.
- Discrimina os estranhos.
- Exige atenção.
- Vocaliza o prazer ou desagrado.
- Gosta de jogo social, por exemplo, "Cu-cu".
- Levanta os braços à mãe.

Sinais de Alerta



Postura

Não estica as pernas quando os pés são colocados sobre uma superfície firme (4m).

A cabeça continua a inclinar-se para trás quando o corpo é puxado para a frente.

Não suporta algum peso nas pernas (5m).

Quando de barriga para cima, não rola de barriga para baixo (6m).

Não consegue ficar sentado com suporte (6m).

Sinais de Alerta



Sons

Não responde a sons.

Não vira a cabeça para localizar sons (4m).

Não ri nem emite sons (5m).



Visão

Um ou ambos os olhos movem-se para dentro ou para fora de forma consistente. Lágrimas persistentes, drenagem ocular ou sensibilidade à luz.

Não segue objetos com ambos os olhos.

Sinais de Alerta



Comportamento

Não mostra afeto pelo cuidador.
Não parece gostar de estar perto.
Tem dificuldade em se acalmar, chora durante longos períodos de tempo.



Outros

Não alcança/agarra os brinquedos nem os leva à boca (4m).
Muito rígido ou muito mole.

Desenvolvimento dos...

6 meses

aos

9 meses

Motricidade Grossa

- Apresenta reações de extensão do corpo.
- Estica os braços de forma protetora.
- Senta-se independente, mas pode usar as mãos.
- Mantém o agarrar.
- Puxa para ficar em pé.
- Rasteja para trás.
- Põe-se em posição sentada sem assistência.



Motricidade Fina

- Faz transferências de objetos.
- Manipula ativamente o brinquedo com o movimento do pulso.
- Alcança e agarra com o cotovelo estendido.



Compreensão e Linguagem

- Olha brevemente para fotografias.
- Procura membros da família ou animais de estimação quando nomeados.
- Responde a pedidos simples com um gesto.



Expressão e Comunicação

- Balbucia para as pessoas.
- Produz variedade de consoantes ao balbuciar.
- Balbucia com a entoação dada pelo adulto.
- Balbucia sílabas duplicadas, "mama", "papa", etc.
- Vocaliza em voz alta para chamar a atenção.



Cognição

- Trabalha para obter o objeto desejado fora de alcance.
- Descobre o objeto quando o vê a ser escondido.
- Toca na mão do adulto ou brinquedo para reiniciar uma atividade.
- Brinca 2 a 3 minutos com um único brinquedo.
- Segue a trajetória de um objeto em movimento rápido.
- Mostra interesse em sons de objetos.



Habilidades de autoajuda

- Utiliza a língua para mover os alimentos na boca (4 a 8 meses).
- Segura na própria garrafa.
- Chupa alimentos sólidos.
- Morde voluntariamente; inibe o reflexo de mordedura.
- Alimenta-se de uma bolacha.



Aptidões Sociais

- Sorrisos sociais.
- Discrimina os estranhos.
- Exige atenção.
- Vocaliza o prazer ou desagrado.
- Gosta de jogo social, por exemplo, "Cu-cu".
- Levanta os braços à mãe.



Sinais de Alerta



Locomoção

Não se transfere.

Não se sustenta de pé com apoio.

Não se senta com apoio.

Não olha para onde se aponta.



Linguagem e comunicação

Não palra.

Sinais de Alerta



Comportamento e cognição

Não distingue familiares.
Não responde ao nome.
Não mostra interesse em esconde esconde ou palminhas (8m).



Manipulação

Não segura objetos com 2 mãos.
Não transfere objetos de uma mão para a outra.

Desenvolvimento dos...

9 meses

aos

12 meses



Motricidade Grossa

- Rasteja com mãos e joelhos.
- Passa da posição de sentada para a posição de deitada.
- Fica de pé momentaneamente.
- Anda agarrado ao mobiliário (percorre o espaço).



Motricidade Fina

- Retira e coloca objetos de caixas.
- Utiliza ambas as mãos livremente.
- Tenta imitar o rabiscar.
- Liberta um objeto voluntariamente.
- Toca com o dedo indicador.
- Utiliza uma boa preensão em pinça.



Compreensão e Linguagem

- Compreende "não não".
- Ouve seletivamente palavras familiares.
- Gosta de olhar para os livros.



Expressão e Comunicação

- Balbucia sílabas consoantes e vogais, por exemplo, “ta”.
- Responde a certas palavras com um gesto apropriado (p.ex.: “diz adeus”).
- Utiliza comportamentos e vocalizações para expressar necessidades.



Cognição

- Ultrapassa obstáculos para obtenção de objetos.
- Recupera o objeto utilizando outro material.
- Imita gestos.
- Desembrulha um brinquedo.
- Gosta de olhar para os livros.



Habilidades de autoajuda

- Alimenta-se com os dedos de uma variedade de alimentos.
- Segura na colher.
- Cooperava com o vestir, estendendo o braço ou a perna.
- Mastiga por amassamento da comida.



Aptidões Sociais

- Gosta de jogos de troca de turnos.
- Resiste a manter-se na posição de deitado.
- Mostra gostar ou não-gostar de certas pessoas, objetos ou situações.
- Mostra brinquedos a outros; não os solta.
- Testa as reações dos pais na alimentação e na hora de dormir através de comportamentos novos.

Sinais de Alerta



Postura

Não se senta de forma estável (10 m)
Não consegue ficar em pé quando suportado



Locomoção

Não se consegue levantar



Linguagem e comunicação

Vocalização escassa ou monótona
Não diz uma única palavra
Não aponta, não usa gestos simples na comunicação (como abanar a cabeça)

Sinais de Alerta



Comportamento e cognição

Ausência de atenção conjunta (ex: não mostra curiosidade ou partilha o interesse do outro)

Ausência de padrões motores de imitação do outro

Não procura o objeto escondido

Não reage a novos ambientes ou pessoas



Outros

Alteração da reatividade sensorial (ex: hipo e hipersensibilidade aos sons)

Não responde pelo nome

Desenvolvimento dos...

12 meses

aos

18 meses

Motricidade Grossa

- Levanta-se a partir da posição supina.
- Caminha sem apoio.
- Atira a bola.
- Rasteja pelas escadas acima.
- Puxa um brinquedo enquanto caminha.
- Carrega um brinquedo grande enquanto caminha.
- Dança com música.



Motricidade Fina

- Utiliza as duas mãos na linha média, uma a segurar, outra a manusear.
- Rabisca espontaneamente.
- Coloca encaixes/pregos de brincar no quadro de encaixes.
- Constrói torres de dois a três cubos.



Compreensão e Linguagem

- Responde a pedidos verbais simples.
- Identifica uma parte do corpo.
- Compreende muitos substantivos/nomes.
- Traz objetos de outra sala, a pedido.



Expressão e Comunicação

- Combina gestos e vocalizações para expressar uma variedade de funções comunicativas.
- Diz "Papá" ou "Mamã" propositadamente.
- Utiliza palavras únicas.
- Utiliza exclamações, por exemplo, "Oh. ooh!".
- Diz "não" de forma significativa.
- Usa 10 a 15 palavras (pelos 18 meses).



Cognição

- Compreende o apontar do adulto.
- Devolve o brinquedo ao adulto.
- Emparelha objetos.
- Coloca peças redondas e quadradas no tabuleiro de formas.
- Identifica-se a si mesma no espelho.



Habilidades de autoajuda

- Pode recusar alimentos, o apetite diminui.
- Leva a colher à boca.
- Bebe do copo com alguns derramamentos.
- Indica desconforto com fralda suja.
- Retira as meias.



Aptidões Sociais

- Apresenta comportamento independente; pode ser difícil de disciplinar.
- Pode apresentar comportamento de birra.
- Demonstra sentido de humor.
- Distrai-se facilmente; tem dificuldade em ficar quieto.



Sinais de Alerta



Locomoção

Não anda sem apoio
Não consegue andar (18m)



Linguagem e comunicação

Não diz pelo menos 5 palavras (18 m)

Sinais de Alerta



Cognição

Não percebe função de objetos simples do dia a dia como escova de cabelo ou copo
Não se autoidentifica



Manipulação

Não segura objetos com polegar e indicador
Não consegue utilizar a colher para se alimentar

Desenvolvimento dos...

18 meses

aos

24 meses



Motricidade Grossa

- Movimenta-se em triciclos sem pedais
- Sobe escadas segurando-se ao corrimão/gradeamento, ambos os pés no mesmo degrau.
- Apanha o brinquedo do chão sem cair.
- Corre.



Motricidade Fina

- Imita rabiscos circulares.
- Imita traço horizontal.
- Segura um lápis grosso com preensão palmar.
- Constrói torre 4 + blocos
- Vira recipiente para despejar o conteúdo



Compreensão e Linguagem

- Identifica três a seis partes do corpo.
- Faz correspondência de sons aos animais.
- Compreende pronomes pessoais, alguns verbos de ação, e alguns adjetivos.
- Gosta de rimas e canções infantis.



Expressão e Comunicação

- Utiliza palavras perceptíveis cerca de 65% do tempo.
- Pode usar jargão (série de sílabas que soam como a fala).
- Conta experiências usando jargão e palavras.
- Utiliza frases com duas palavras.
- Nomeia duas ou três imagens.
- Tenta cantar canções com palavras, imita três a quatro palavras na frase.



Cognição

- Encontra objeto escondido, mesmo sem o ver a ser escondido.
- Ativa brinquedos mecânicos.
- Combina objetos com imagens.
- Ordena os objetos.
- Explora armários e gavetas.
- Lembra-se de onde pertencem os objetos.
- Reconhece-se a si próprio na fotografia.



Habilidades de autoajuda

- Alimenta-se a si próprio com uma colher.
- Mastiga com movimentos rotativos da mandíbula.
- Brinca com a comida.
- Remove sapatos quando os atacadores se desençam.
- Fecha/abre um fecho (zipper) de correr grande.
- Mostra consciência da necessidade de eliminar (xixi e cocó).



Aptidões Sociais

- Exprime afeto.
- Expressa uma vasta gama de emoções, incluindo ciúmes, medo, raiva, simpatia, constrangimento, ansiedade e alegria.
- Tenta controlar os outros; resiste ao controle; a interação com pares é um pouco bruta.
- Envolve-se em jogo paralelo.
- Gosta de brincadeiras solitárias ocasionalmente.

Sinais de Alerta



Comportamento e cognição

Não obedece a ordens simples “anda cá”
Não procura imitar ações ou palavras
Não exibe grande variedade de emoções
(alegria, medo, tristeza, raiva , etc.)



Linguagem e comunicação

Palra demasiado, tem ecolália, não junta 2 palavras numa frase



Locomoção

Não desenvolve um padrão maduro de caminhar, calcanhar-dedos, mesmo após vários meses a andar, ou anda excessivamente sobre os dedos dos pés

Desenvolvimento dos...

2 anos

aos

3 anos

Motricidade Grossa

- Corre bem, para a frente.
- Salta no lugar, dois pés juntos.
- Fica num pé, com ajuda.
- Caminha em bicos de pés.
- Chuta a bola para a frente.



Motricidade Fina

- Enfia quatro contas grandes.
- Vira as páginas individualmente.
- Segura lápis de cera com polegar e dedos, e não com a palma.
- Utiliza uma mão consistentemente na maioria das atividades.
- Pinta com alguma ação de punho; faz pontos, linhas, traços circulares.
- Rola, amassa, espreme, e puxa o barro/plasticina.
- Enrosca e desenrosca



Compreensão e Linguagem

- Aponta para imagens de objetos comuns quando estes são nomeados.
- Pode identificar objetos quando lhe é dito o seu uso.
- Compreende formas de perguntas sobre o quê e onde.
- Compreende a negação “não”, “não pode”, e “não faças”.
- Gosta de ouvir histórias de livros simples e solicita-as novamente.



Expressão e Comunicação

- Une palavras do vocabulário e junta-as em frases de duas palavras.
- Diz o seu primeiro e último nome.
- Pergunta o quê e onde.
- Faz declarações negativas (por exemplo "Não abre").
- Mostra frustração em não ser compreendido.
- Sustenta a conversa em duas ou três trocas comunicativas.



Cognição

- Seleciona e olha para livros ilustrados, nomes de objetos ilustrados, e identifica vários objetos dentro de uma imagem.
- Combina e utiliza os objetos associados de forma significativa (ex: quando lhe é dado uma chávena, pires e missangas. Coloca chávena e pires juntos).
- Empilha anéis na cavilha por ordem de tamanho.
- Usa-se a si mesma e objetos em brincar de faz-de-conta.



- Pode falar brevemente sobre o que está a fazer.
- Imita ações de adultos (ex. limpar a casa).
- Tem uma atenção limitada; a aprendizagem é através da exploração e da direção de adultos (como na leitura de histórias ilustradas).
- Começa a compreender conceitos funcionais de objetos familiares (ex. que uma colher é utilizada para comer) e conceitos de partes vs todo (por exemplo, partes do corpo).



Habilidades de autoajuda

- Obtém bebida da fonte ou torneira sem ajuda.
- Abre a porta girando a maçaneta.
- Tira o casaco.
- Veste o casaco com ajuda.
- Lava e seca as mãos com ajuda.



Aptidões Sociais

- Observa outras crianças; junta-se brevemente ao jogo.
- Defende os seus próprios bens.
- Começa a brincar às casas.
- Participa em atividades de grupo simples (por exemplo, canta, bate palmas, dança).
- Conhece a identidade de género.



Sinais de Alerta



Locomoção

Quedas frequentes e dificuldades com escadas



Linguagem e comunicação

Perda salivar persistente ou discurso pouco perceptível
Incapacidade em comunicar com frases curtas

Sinais de Alerta



Comportamento e cognição

Sem participação/envolvimento no jogo
faz de conta

Pouco interesse por outras crianças

Birras prolongadas em intensidade e
frequência

Dificuldade extrema em afastar-se do
prestador de cuidados

Dificuldade em compreender uma
instrução simples



Manipulação

Incapacidade de construir torre com
mais de 4 blocos

Dificuldade em manusear pequenos
objetos

Incapacidade em copiar o círculo (3A)

Não consegue alimentar-se com uma
colher ou beber por um copo de
forma independente

Desenvolvimento dos...

3 anos

aos

4 anos



Motricidade Grossa

- Corre à volta de obstáculos.
- Caminha sobre uma linha.
- Equilibra-se com um pé de 5 a 10 segundos.
- Salta só num pé.
- Empurra, puxa, e conduz brinquedos com rodas.
- Anda de triciclo com pedais.
- Utiliza o escorrega sem ajuda.



Motricidade Fina

- Constrói torre de nove blocos.
- Encaixa pregos e pinos de brincar.
- Copia um círculo.
- Imita uma cruz.
- Manipula materiais de argila (por exemplo, faz rolos, bolas, cobras, biscoitos).
- Usa tesoura.



Compreensão e Linguagem

- Começa a compreender frases que envolvem conceitos de tempo (ex., "Vamos ao jardim zoológico amanhã").
- Compreende comparativos de tamanho, tais como grande e maior.
- Compreende as relações expressas por "se"... "então" ou "porque" nas sentenças.
- Executa uma série de duas a quatro direções relacionadas.
- Compreende quando lhe é dito: "Vamos fingir".



Expressão e Comunicação

- Conversa em frases de três ou mais palavras, que assumem a forma agente-ação-objeto ("ver a bola") ou agente-ação-local ("Papá senta na cadeira").
- Fala de experiências passadas.
- Utiliza *s* em nomes para indicar plural.
- Utiliza verbos no passado.



Cognição

- Reconhece e combina seis cores, empilha intencionalmente blocos ou anéis por tamanho.
- Desenha uma imagem significativa para si, um tanto reconhecível, nomeia-a e explica-a brevemente.
- Faz perguntas que requerem respostas simples para obter informação: “porquê e como”.
- Sabe a sua própria idade.
- Sabe o seu próprio apelido;



- Aprende através da observação e imitação, e pela instrução e explicação de adultos; distrai-se facilmente.
- Maior compreensão de conceitos das funções e agrupamento de objetos (por exemplo, pode colocar o mobiliário da casa de bonecas em salas corretas); parte vs todo (por exemplo, pode identificar fotografias de mão e pé como partes do corpo).
- Começa a ter consciência do passado e do presente (por exemplo, "Ontem fomos ao parque. Hoje vamos à biblioteca").



Habilidades de autoajuda

- Despeja bem de um pequeno jarro.
- Espalha manteiga macia com a faca.
- Abotoa e desabotoa botões grandes.
- Lava as mãos sem ajuda, assoa o nariz quando é lembrado.
- Usa a casa de banho de forma independente.



Aptidões Sociais

- Junta-se em jogos com outras crianças; começa a interagir.
- Partilha brinquedos; brinca à vez, com assistência.
- Começa o brincar dramático, representação de cenas inteiras (ex., viajar, brincar às casinhas, fingir ser diferentes animais).
- Conforta os seus colegas quando estes choram ou estão em stress.

Sinais de Alerta



Locomoção

- Não salta de um degrau pequeno
- Não anda de triciclo
- Não salta em pés juntos



Linguagem e comunicação

- Usa mais gestos do que palavras para comunicar
- Não é compreendido fora do contexto familiar
- Constrói frases curtas e mal estruturadas
- Não descreve/ reconta os acontecimentos
- Troca sons (por exemplo: casa - "tasa")



Manipulação

- Não atira uma bola
- Não pega corretamente num lápis (tríade)

Sinais de Alerta



Comportamento e cognição

Não se concentra a ouvir uma história

Não identifica os objetos pela sua função

Não sabe as cores primárias

Não executa ordens

Sem interesse pelo jogo imaginativo

Não joga ao faz-de-conta, nem faz jogo de papeis

Medos excessivos

Resistência ao vestir, dormir ou usar o WC

Morde e come objectos que coloca na sua boca

Situações extremas de comportamentos desafiantes e opostos, com grande dificuldade de auto-consolo

Ocorrência de rituais

Desenvolvimento dos...

4 anos

aos

5 anos

Motricidade Grossa

- Anda para trás.
- Salta 10 vezes para a frente sem cair.
- Sobe e desce as escadas sozinha, alternando os pés.
- Dá uma cambalhota.



Motricidade Fina

- Corta em linha continuamente.
- Copia cruz.
- Copia quadrado.
- Copia algumas letras maiúsculas.



Compreensão Linguagem

- Segue três comandos não relacionados na ordem correta.
- Compreende comparativos tais como "bonito", "mais bonito", e "muito bonito".
- Ouve longas histórias, mas muitas vezes interpreta mal os factos.
- Incorpora direções verbais em atividades lúdicas.
- Compreende a sequência de eventos (ex., "Primeiro temos de ir à loja, depois podemos fazer o bolo, e amanhã vamos comê-lo").



Expressão e Comunicação

- Pergunta “quando”, “como” e “porquê”.
- Utiliza “posso”, “quero”, “devo”, “tenho que”.
- Junta as frases (por exemplo, "Fui à loja e comprei gelado").
- Fala sobre a causalidade usando “porque” e “e depois”.
- Fala do conteúdo de uma história, mas pode confundir factos.



Cognição

- Aponta e nomeia de quatro a seis cores.
- Combina imagens de objetos familiares (por exemplo, sapato, maçã).
- Desenha uma pessoa com 2 a 6 partes reconhecíveis, como cabeça, braços, pernas; pode nomeá-las apontá-las no seu próprio corpo.
- Desenha, nomeia, e descreve o que é reconhecível na imagem.
- Conta até 5, imitando os adultos.
- Descreve o que irá acontecer a seguir.



- O jogo dramático está mais próximo da realidade; atenção aos detalhes, tempo e espaço.
- Tem uma maior capacidade de atenção;
- Aprende através da observação da escuta dos adultos, e da exploração; distrai-se facilmente.
- A função de objetos pode ser nomeada.
- Os conceitos de tempo estão a expandir-se. A criança pode falar sobre ontem ou a semana passada (há muito tempo), sobre hoje, e sobre o que vai acontecer amanhã.



Habilidades de autoajuda

- Corta alimentos fáceis com uma faca (por exemplo, hambúrguer, rodela de tomate).
- Desata os atacadores dos sapatos
- Despe-se independentemente (botões e fechos).



Aptidões Sociais

- Brinca e interage com outras crianças.
- Brinca imitando ações AVD's.
- Mostra interesse em explorar diferenças de género.



Sinais de Alerta



Linguagem e comunicação

Não consegue dizer o seu primeiro e último nome
Não usa plural ou pretérito



Manipulação

Não consegue construir uma torre de 6 a 8 blocos
Segura o lápis de cera com preensão palmar
Tem dificuldade em despir a roupa
Incapaz de escovar os dentes ou de lavar e secar as mãos

Sinais de Alerta



Comportamento e cognição

Apresenta um comportamento extremamente agressivo, temeroso ou tímido

É incapaz de separar dos pais

É facilmente distraído e incapaz de se concentrar em qualquer atividade durante mais de 5 minutos

Mostra pouco interesse em brincar com outras crianças

Recusa-se a responder às pessoas em geral

Raramente usa a imaginação ou a imitação durante o brincar

Parece infeliz ou triste na maior parte do tempo

Evita ou parece distante com outras crianças e adultos

Não exprime uma grande variedade de emoções

Tem dificuldade em comer, dormir ou usar a sanita

Sinais de Alerta



Comportamento e cognição

- Não consegue diferenciar a fantasia e a realidade
- Parece involuntariamente passivo
- Não consegue compreender as preposições ("pôr o copo em cima da mesa")
- Não pode seguir comandos com 2 instruções ("pegar no brinquedo e colocá-lo na prateleira")

Desenvolvimento dos...

5 anos

aos

6 anos



Motricidade Grossa

- Corre levemente na ponta dos pés.
- Anda na trave de equilíbrio.
- Pode saltar continuamente ao longo de 2 metros
- Salta em pés alternados.
- Salta à corda.
- Anda de skate, patins ou trotinete.



Motricidade Fina

- Corta formas simples
- Copia triângulo.
- Traça a forma de diamante.
- Copia o primeiro nome.
- Copia números de 1 a 5.
- Pinta cores dentro das linhas.
- Tem uma preensão de lápis como uma pessoa adulta.
- Tem lateralidade bem estabelecida.
- Usa colas adequadamente.
- Usa ferramentas de sala de aula adequadamente.



Compreensão e Linguagem

- Demonstra competências pré-acadêmicas



Expressão e Comunicação

- Existem poucas diferenças óbvias entre a gramática da criança e a gramática do adulto.
- Ainda precisa de aprender coisas como concordância sujeito-verbo e alguns verbos irregulares do passado.
- Pode revezar-se de forma apropriada numa conversa.
- Dá e recebe informação.
- Comunica bem com a família, amigos ou estranhos.
- Conta a história a partir de um livro de imagens com precisão.



Cognição

- Nomeia algumas letras e números.
- Conta até 10.
- Classifica objetos por características únicas (ex. por cor, forma ou tamanho - se a diferença for óbvia).
- Começa a usar conceitos de tempo com precisão de amanhã e ontem, e começa a relacionar o horário do relógio com o horário diário.



- A capacidade de atenção aumenta visivelmente; aprende através da instrução de adultos; quando interessada, pode ignorar as distrações.
- Os conceitos de função também aumentam, bem como a compreensão das razões pelas quais as coisas acontecem
- Os conceitos de tempo expandem-se para uma compreensão de eventos importantes no futuro (ex., "O Natal é depois de dois fins-de-semana").



Habilidades de autoajuda

- Veste-se completamente sozinho.
- Faz um laço (ex. cordões) .
- Escova os dentes sem ajuda.
- Atravessa a rua em segurança.



Aptidões Sociais

- Escolhe o(s) próprio(s) amigo(s).
- Joga jogos de mesa simples.
- Joga jogos competitivos.
- Participa em brincadeiras cooperativas com outras crianças, que envolvem decisões em grupo, atribuição de papéis e jogo limpo.

Sinais de Alerta



Comportamento e cognição

Persistência de gestos ou comportamentos estereotipados ou repetitivos e posturas invulgares.

Dificuldade em aceitar a mudança

Interesse obsessivo por determinadas texturas, materiais, pessoas, objetos ou partes dos mesmos

Interação desadequada com os pares (ex: regulação da distância, dificuldade na interpretação dos sinais do outro)



Locomoção

Dificuldade no planeamento, organização e coordenação motoras em diversos contextos



Obrigada



Questões?

ip.eli.asm@gmail.com